

WE6

Wymiana filtra

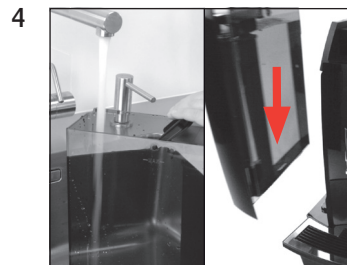
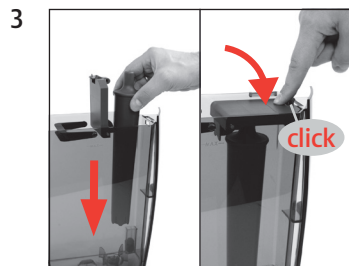
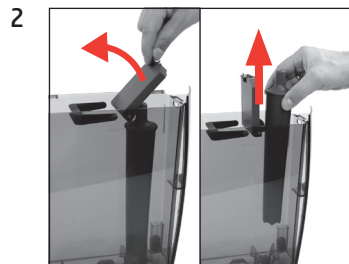
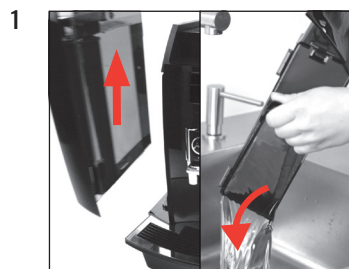
Wymagany materiał:

Wkład filtra CLARIS Pro Smart+
1 szt. (Art. 25055)

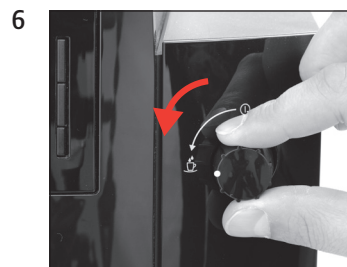


Skrócona instrukcja obsługi nie zastępuje »instrukcji obsługi WE6«. Aby zapobiec zagrożeniom, koniecznie należy najpierw zapoznać się ze wskazówkami bezpieczeństwa i ostrzeżeniami, i stosować się do nich.

Warunek:



»Zapisać«
»Otwórz pokrętko«



»Filtr jest płukany«
»Zamknij pokrętko«

