

GIGA X8

Cambiar el filtro

Material necesario:

Cartucho de filtro CLARIS Pro Smart+
Juego de 1 pieza (Art. 25055)



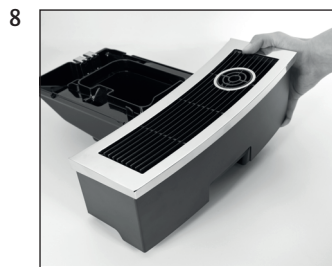
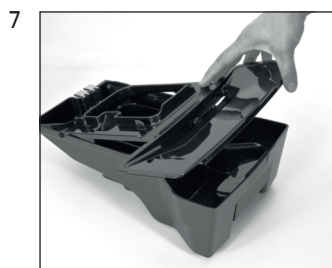
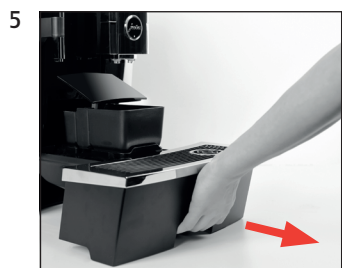
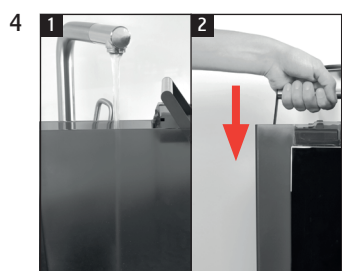
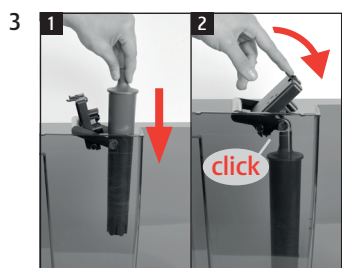
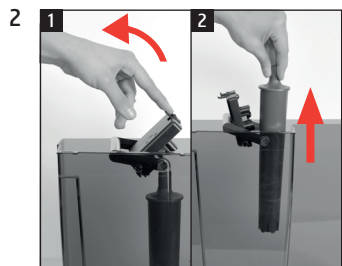
Cartucho de filtro CLARIS Pro Smart
maxi Juego de 1 pieza (Art. 24146)



Esta guía rápida no sustituye al «Modo de empleo GIGA X8». Lea y respete en todo caso primero las indicaciones de seguridad y advertencias preventivas con el fin de evitar peligros.

«Indicación en el visualizador»

Condición previa: «Cambio del filtro»



«Funcionamiento del filtro» /
«El filtro se ha enjuagado
correctamente»

«Funcionamiento del filtro» /
«Almacenado»
«El filtro se enjuaga»
«Vaciar la bandeja recoge-
gotas»