

# GIGA X8

## Удаление известковых отложений солей в кофе-машине

Приблизительная продолжительность 45 мин

Необходимый материал:  
таблетка для удаления известковых отложений солей  
Банка по 36 шт. (Art. 70751)



Данное краткое руководство не заменяет «Руководство по эксплуатации кофе-машин GIGA X8». Во избежание опасностей, прежде всего, прочтите указания по технике безопасности и предупреждения и обязательно соблюдайте их.

«Индикация на дисплее»

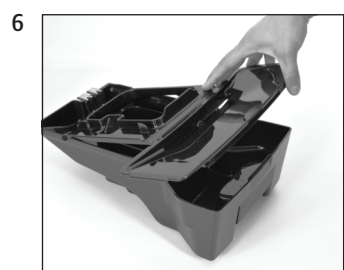
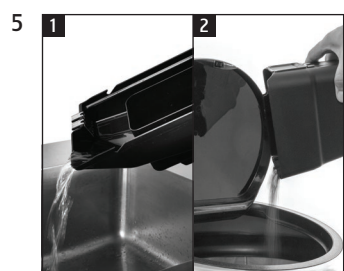
Условие: «Декальц. машины»



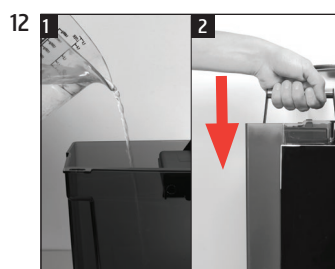
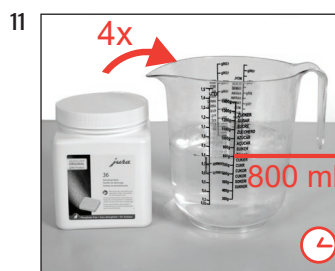
«Удаление накипи»



«Опустошить поддон для сбора воды»



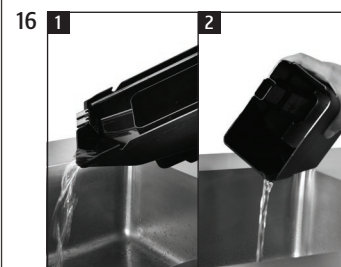
«Залейте ср-во для удаления накипи»



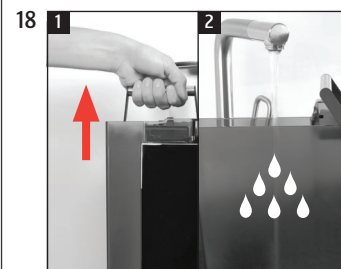
«Нажмите кнопку Rotary»

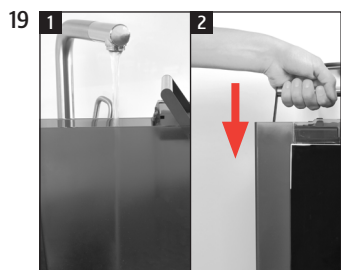


«Кофе-машина удаляет накипь»  
«Опустошить поддон для сбора воды»



«Наполните бак для воды»

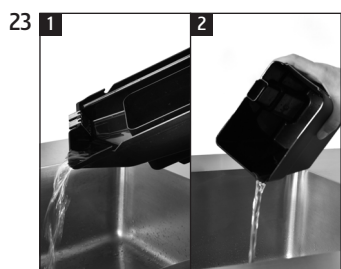




«Нажмите кнопку Rotary»



«Кофе-машина удаляет  
накипь»  
«Опустошить поддон для  
сбора воды»



«Удаление накипи» /  
«Удаление накипи  
успешно выполнено.»