



## Wireless Transmitter

- de Bedienungsanleitung
- en Instructions for use
- fr Mode d'emploi
- it Istruzioni per l'uso
- nl Gebruiksaanwijzing
- es Modo de empleo
- pt Manual de instruções
- sv Bruksanvisning
- no Instruksjonsbok
- pl Instrukcja obsługi
- ru Руководство по эксплуатации
- cs Návod k obsluze



Schweiz/EU

25 Monate Garantiebedingungen

25 mois conditions de garantie

25 months warranty conditions

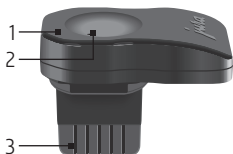


no	Instruksjonsbok JURA Wireless Transmitter .....	4
	International guarantee for all other countries .....	6

## Riktig bruk

Wireless Transmitter skal kun brukes i tiltenkte grensesnitt fra JURA. Den brukes til trådløs kommunikasjon mellom JURA Cool Control og kaffeautomaten, som må være utstyrt med JURA Smart Connect (se [www.jura.com](http://www.jura.com) for kompatible apparater). All annen bruk er feil. JURA overtar ikke ansvar for følger av feil bruk.

## Oversikt over Wireless Transmitter



- 1 LED: Viser driftstilstanden til Wireless Transmitter
- 2 Reset-tast: Forbinder Wireless Transmitter med kaffeautomaten
- 3 Plugg: Til å sette inn i grensesnittet til Cool Control

## Installasjon

- ▶ Sett Wireless Transmitter i grensesnittet på Cool Control. Wireless Transmitter kobler seg inn automatisk.

## LED-visninger

- LED lyser ikke: Cool Control er slått av, Wireless Transmitter får ikke strøm.
- LED lyser: Den trådløse forbindelsen mellom Wireless Transmitter og kaffeautomaten er opprettet.
- LED blinker (1 gang/sek.): Det pågår et forsøk på å opprette en trådløs forbindelse.

## Forbinde med kaffeautomaten

- i** Enkelt kaffeautomater fra JURA har en funksjon for automatisk forbindelse (se instruksjonsbok for de enkelte apparatene).
  - i** Vær oppmerksom på at det er mulig å forbinde Smart Connect, som er montert inn i kaffeautomaten, enten bare med en Cool Control eller bare med en JURA-app.
    - ▶ Plasser Cool Control ved siden av kaffeautomaten (maks. 0,5 m avstand).
    - ▶ Slå på Cool Control og kaffeautomaten.
    - ▶ Trykk på reset-tasten for Smart Connect i kaffeautomaten (f.eks. med en binders).
    - ▶ Trykk så (i løpet av 30 sek.) på reset-tasten til Wireless Transmitter **helt til** LED-en lyser for å vise at forbindelsen er opprettet.
- Slås et apparat av og på igjen, gjenopprettes den trådløse forbindelsen automatisk.

## Kontakt

JURA Elektroapparate AG

Kaffeeweltstrasse 10

CH-4626 Niederbuchsiten, Sveits

Tlf: +41 (0)62 389 82 33

Flere kontaktdata for ditt land finnes på [www.jura.com](http://www.jura.com).

Samsvarserklæring: [www.jura.com/conformity](http://www.jura.com/conformity)

## International guarantee for all other countries

For this machine, which was designed and built for domestic use, JURA AG offers to the end customer, in addition to the rights of guarantee from the retailer, a manufacturer's warranty with the following terms and conditions:

### **25 months from the date of initial purchase**

- 1 For products which are subject to selective distribution, the manufacturer's warranty shall only apply if the JURA machine was purchased at an authorised JURA specialised dealer.
- 2 JURA shall remedy all defects within the warranty period. JURA shall decide whether to remedy the defect by repairing the machine, replacing defective parts or replacing the machine. The performance of warranty services shall not cause the warranty period to be extended or restarted. Replaced parts shall become the property of JURA.
- 3 A warranty service is not applicable for damage or defects caused by incorrect connection, incorrect handling or transport, repair attempts or modifications by unauthorised persons or non-compliance with the instructions for use. In particular, the warranty shall be void if JURA's operating or maintenance instructions are not followed or if maintenance products other than JURA water filters, JURA cleaning tablets or JURA descaling tablets are used which do not correspond to the original specifications. Wearing parts (e.g. seals, grinding discs, valves) are excluded from the warranty, as is damage caused by foreign bodies entering the grinder (e.g. stones, wood, paper clips).
- 4 The sales receipt, specifying the purchase date and machine type, must be provided as evidence of warranty claims. In order to simplify the process, the sales receipt should also include the following information where possible: name and address of the customer and serial number of the machine.
- 5 If the end customer is a company or a legal person, or if the machine is not used in a domestic environment, the manufacturer's warranty is valid for 12 months.
- 6 Guarantee and service is available in all countries where this product is officially distributed by JURA. In countries where JURA does not distribute the product, please contact JURA International Headquarters.

## JURA International Headquarters, Switzerland

Homepage: [www.jura.com](http://www.jura.com)  
Phone number: +41 62 389 82 33  
Fax: +41 62 389 81 37  
E-Mail: [export@jura.com](mailto:export@jura.com)  
Address: JURA Elektorapparate AG  
Kaffeeweltstrasse 10  
4626 Niederbuchsiten  
Switzerland

